

Chers clients,

J'emprunte les mots d'Antoine de Saint-Exupéry pour exprimer ma vision du Développement Durable : "Nous n'héritons pas de la terre de nos ancêtres, nous l'empruntons à nos enfants".



Les enjeux du Développement Durable sont considérables, tant au niveau économique, qu'au niveau sociétal et écologique.

Alors que la plupart des industriels stockaient leurs marchandises sur des étagères sur mesure et non adaptables, Claude Provost, à la fin des années 60, a l'idée de créer des rayonnages démontables et réutilisables : le Protub.

Sans le savoir, en parfait visionnaire, il se lançait dans le Développement Durable.

Claude Provost nous a quitté depuis plusieurs années mais ses valeurs sont toujours présentes. Il est pour nous prioritaire de sensibiliser nos employés, nos clients et nos prospects au Développement Durable et plus particulièrement à l'environnement.

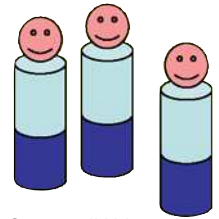
En interne, nous avons mis à la disposition de nos salariés des collecteurs de piles, de cartouches d'imprimantes... Depuis longtemps nous trions nos déchets (papiers, cartons, plastiques), afin qu'ils puissent être revalorisés.

En externe, nous proposons des produits durables, démontables, recyclables et favorisons les produits galvanisés, moins polluants que les produits peints. Nous disposons également de toute une gamme de produits de rétention afin d'aider nos clients à éviter la pollution des sols et des nappes phréatiques.

Provost s'investit davantage chaque jour dans le Développement Durable, c'est notre engagement qui fait la différence !

Franck Monoyez
Directeur Général

ARPIH ELECTROLYS, UN EXEMPLE DE PARTENARIAT DURABLE

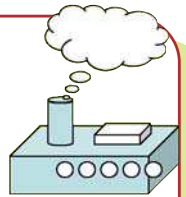


C'est en toute confiance que **Provost** confie au Centre d'Aide par le Travail "**Arpih Electrolys**" ses diverses missions de conditionnement de produits. Pour Provost, travailler avec ce type d'organisme est essentiel, il contribue au dynamisme du marché de l'emploi et à l'insertion de personnes handicapées dans la vie professionnelle. Un travailleur handicapé n'est pas et ne doit pas être considéré comme un handicap pour l'entreprise.

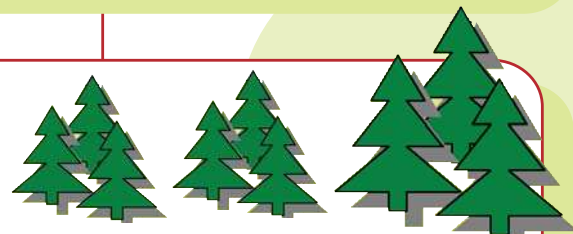
DE NOUVELLES CABINES DE PEINTURE



Récemment, **Provost** a investi dans une nouvelle chaîne de peinture plus performante et moins polluante. Une partie des produits **Provost** sont peints afin de suivre la demande du marché, or cette opération génère plusieurs types de nuisibles à l'environnement. **Provost** tente de limiter au maximum son impact sur l'environnement. Les huiles de dégraissage sont recyclées, de même que les boues époxy. La quantité de matière utilisée pour peindre le produit est optimisée, 25% de peinture en moins utilisée par rapport à l'ancienne chaîne. L'émanation de COV (Composés Organiques Volatiles) est ainsi limitée.

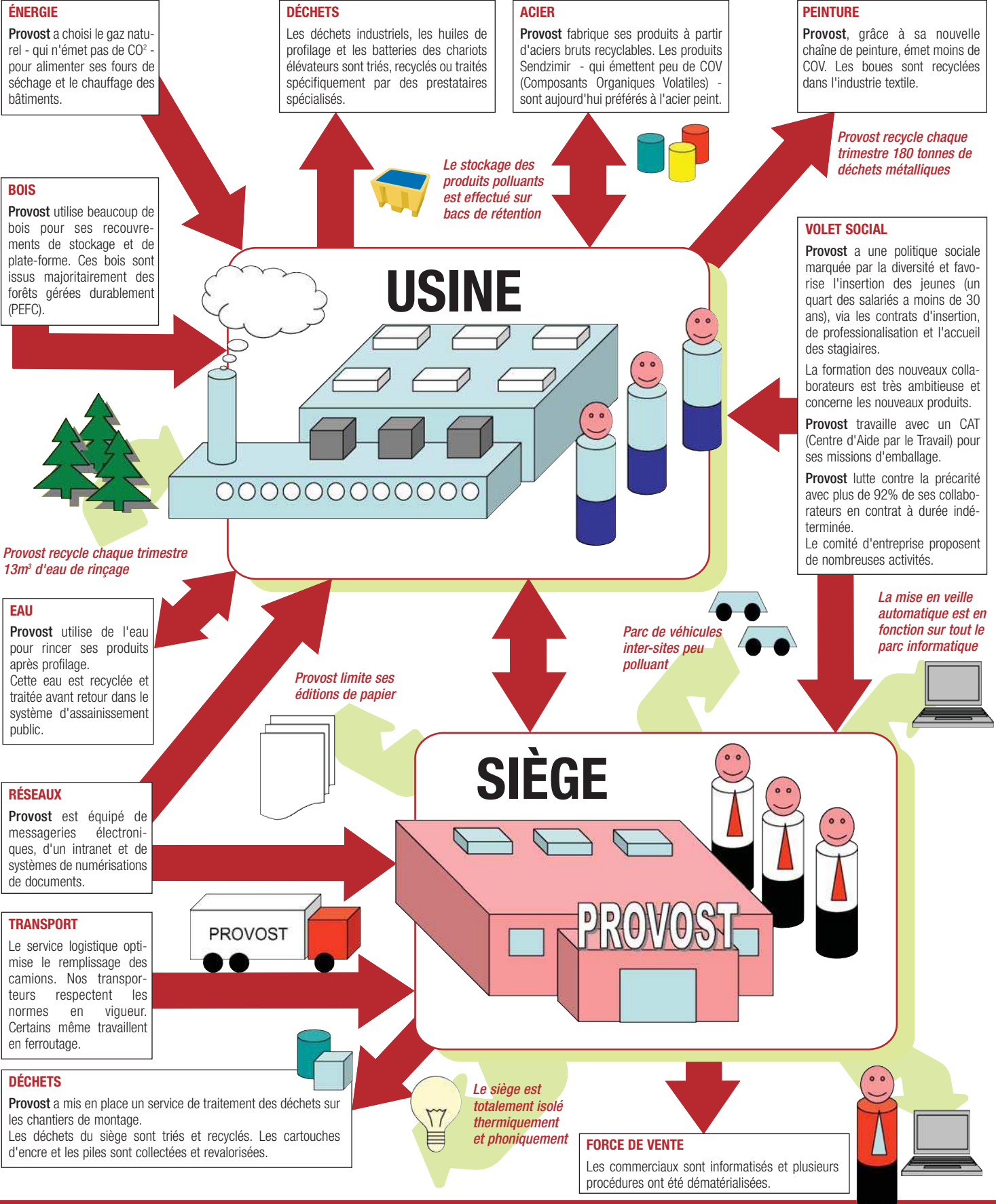


LES DÉCHETS : UN ENJEU D'AVENIR



Les industries françaises produisent 3,45 millions de tonnes de déchets métalliques par an. Ces déchets posent un véritable problème, car ils ne sont pas biodégradables. C'est l'une des raisons qui pousse **Provost** à recycler ses chutes d'acier (180 tonnes/trimestre). Mais l'entreprise ne s'arrête pas là, elle recycle un maximum de déchets dus à son système productif, comme les huiles de profilage et les peintures. **Provost** met un point d'honneur à limiter ses déchets, nuisibles à l'environnement.





TRIO COMS - LILLE - Tél. 03 20 74 22 43. Ce document est imprimé sur du papier labellisé FSC. Les fibres vierges utilisées pour sa production proviennent de forêts gérées de façon durable.